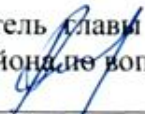


УТВЕРЖДАЮ

Заместитель главы администрации Слободского района по вопросам жизнеобеспечения  
  
\_\_\_\_\_ А.С. Ашихмин

« *12* » *мая* 20*17* г.

**ПАСПОРТ** *№ 2*

**доступности объекта социальной инфраструктуры (ОСИ)**

**муниципальное казенное общеобразовательное учреждение  
основная общеобразовательная школа д. Салтыки  
Слободского района Кировской области**

---

№ паспорта доступности ОСИ № 2

№ в РЕЕСТРЕ ОБЪЕКТОВ СОЦИАЛЬНОЙ ИНФРАСТРУКТУРЫ И УСЛУГ  
в приоритетных сферах жизнедеятельности инвалидов и других маломобильных  
групп населения Слободской муниципальной район Кировской области № 2  
(решение комиссии от 22.05.2017 № 2)

2017 г.

## **1. Общие сведения об объекте**

1.1. Наименование (вид) объекта **муниципальное казенное общеобразовательное учреждение основная общеобразовательная школа д. Салтыки Слободского района Кировской области**

1.2. Адрес объекта **613108, Кировская область, Слободской район, д. Салтыки, ул. Полевая, д. 17**

1.3. Сведения о размещении объекта:

отдельно стоящее здание **2** этажа, **1550 м<sup>2</sup>**;

наличие прилегающего земельного участка (да, нет); **10000** кв. метров.

1.4. Год постройки здания **1986**, последнего капитального ремонта

1.5. Дата предстоящих плановых ремонтных работ: текущего **2019**, капитального **2020**.

## **2. Сведения об организации, расположенной на объекте**

2.1. Название организации (учреждения) (полное юридическое наименование – согласно Уставу, краткое наименование) **муниципальное казенное общеобразовательное учреждение основная общеобразовательная школа д. Салтыки Слободского района Кировской области, МКОУ ООШ д. Салтыки.**

2.2. Юридический адрес организации (учреждения) **613108, ул. Полевая, 17, д. Салтыки, Слободской район, Кировская область.**

2.3. Основание для пользования объектом – **оперативное управление**

2.4. Форма собственности - **государственная**

2.5. Территориальная принадлежность - **муниципальная**

2.6. Вышестоящая организация (наименование) **управление образования администрации Слободского района**

2.7. Адрес вышестоящей организации, другие координаты **613150, ул. Советская, д. 86, г. Слободской, Кировской области, тел.: 8(83362)4-63-40.**

## **3. Характеристика деятельности организации на объекте (по обслуживанию населения)**

3.1. Сфера деятельности (здравоохранение, образование, социальная защита, физическая культура и спорт, культура, связь и информация, транспорт, жилой фонд, потребительский рынок и сфера услуг, другое) **образование.**

3.2. Виды оказываемых услуг **образовательные услуги по реализации образовательных программ по уровням образования (начальное общее образование, основное общее образование).**

3.3. Форма оказания услуг (на объекте, с длительным пребыванием, проживанием, на дому, дистанционно) - **на объекте.**

3.4. Категории обслуживаемого населения по возрасту (дети, взрослые трудоспособного возраста, пожилые, все возрастные категории) - **дети.**

3.5. Категории обслуживаемых инвалидов - **инвалиды, передвигающиеся на коляске, инвалиды с нарушениями опорно-двигательного аппарата, нарушениями зрения, нарушениями слуха, нарушениями умственного развития.**

3.6. Плановая мощность: посещаемость (количество обслуживаемых в день), вместимость, пропускная способность **количество обслуживаемых в день – 80 человек.**

3.7. Участие в исполнении индивидуальной программы реабилитации инвалида, ребенка-инвалида (да, нет) **да.**

#### 4. Состояние доступности объекта

4.1. Путь следования к объекту пассажирским транспортом (описать маршрут движения с использованием пассажирского транспорта) **автобусный маршрут г. Слободской – пос. Октябрьский №106, г. Слободской – г. Белая Холуница № 124,**

наличие адаптированного пассажирского транспорта к объекту - **нет.**

4.2. Путь к объекту от ближайшей остановки пассажирского транспорта:

4.2.1. Расстояние до объекта от остановки транспорта **215 метров.**

4.2.2. Время движения (пешком) **5 минуты.**

4.2.3. Наличие выделенного от проезжей части пешеходного пути – **нет.**

4.2.4. Перекрестки: нерегулируемые, регулируемые, со звуковой сигнализацией, таймером, нет – **нерегулируемые.**

4.2.5. Информация на пути следования к объекту: акустическая, тактильная, визуальная, нет – **нет.**

4.2.6. Перепады высоты на пути: есть, нет – **нет.**

Их обустройство для инвалидов на коляске: да, нет – **нет.**

4.3. Организация доступности объекта для инвалидов – форма обслуживания.\*

№ п/п	Категория инвалидов (вид нарушения)	Вариант организации доступности объекта (формы обслуживания)*
	Все категории инвалидов и маломобильных групп населения	ДУ
	в том числе инвалиды:	
1	Передвигающиеся на креслах-колясках	ДУ
2	С нарушениями опорно-двигательного аппарата	ДУ
3	С нарушениями зрения	ДУ
4	С нарушениями слуха	ДУ
5	С нарушениями умственного развития	А

\* Указывается один из вариантов:

«А» – доступность всех зон и помещений (универсальная);

«Б» – выделены для обслуживания инвалидов специальные участки и помещения;

«ДУ» – обеспечена условная доступность (помощь сотрудника организации на объекте, либо услуги предоставляются на дому или дистанционно);

«ВНД» – временно недоступно (доступность не организована).

#### 4.4. Состояние доступности основных структурно-функциональных зон

№ п/п	Основные структурно-функциональные зоны	Состояние доступности, в том числе для основных категорий инвалидов**
1	Территория, прилегающая к зданию (участок)	ДЧ-И(К,О,Г,С,У)
2	Вход (входы) в здание	ДЧ-И(О,Г,У)
3	Путь (пути) движения внутри здания (в т.ч. пути эвакуации)	ДЧ-И(О,Г,У)
4	Зона целевого назначения здания (целевого посещения объекта)	ДЧ-И (К,О,Г,У)
5	Санитарно-гигиенические помещения	ДЧ-И(О,Г,У)
6	Система информации и связи (на всех зонах)	ДУ
7	Пути движения к объекту (от остановки транспорта)	ДП-В

\*\* Указывается один из вариантов:

ДП-В – доступно полностью всем;

ДП-И (К, О, С, Г, У) – доступно полностью избирательно (указать категории инвалидов);

ДЧ-В - доступно частично всем;

ДЧ-И (К, О, С, Г, У) – доступно частично избирательно (указать категории инвалидов);

ДУ – доступно условно;

ВНД – временно недоступно.

Категории инвалидов: «К» – передвигающиеся на коляске, «О» – с нарушениями опорно-двигательного аппарата, «С» – с нарушениями зрения, «Г» – с нарушениями слуха, «У» – с нарушениями умственного развития.

4.5. Итоговое заключение о состоянии доступности объекта социальной инфраструктуры: **состояние доступности объекта оценено как доступно частично избирательно, а также условная (с дополнительной помощью) доступность, что не обеспечивает полноценного нахождения на объекте граждан с ограниченными возможностями**

## 5. Управленческое решение

5.1. Рекомендации по адаптации основных структурных элементов объекта

№ п/п	Основные структурно-функциональные зоны объекта	Рекомендации по адаптации объекта (вид работы)***
1	Территория, прилегающая к зданию (участок)	
2	Вход (входы) в здание	Текущий ремонт
3	Путь (пути) движения внутри здания (в т.ч. пути эвакуации)	Текущий ремонт
4	Зона целевого назначения здания (целевого посещения объекта)	Текущий ремонт
5	Санитарно-гигиенические помещения	Текущий ремонт
6	Система информации на объекте (на всех зонах)	Текущий ремонт
7	Пути движения к объекту (от остановки транспорта)	Текущий ремонт
8	Все зоны и участки	Текущий ремонт

\*\*\* Указывается один из вариантов (видов работ): не нуждается, ремонт (текущий, капитальный), индивидуальное решение с техническими средствами реабилитации, технические решения невозможны (организация альтернативной формы обслуживания).

5.2. Период проведения работ **по плану** в рамках исполнения.

5.3. Ожидаемый результат (по состоянию доступности) после выполнения работ по адаптации **состояние доступности ОСИ изменится с ДУ до ДП-В.** Оценка результата исполнения программы, плана (по состоянию доступности) \_\_\_\_\_.

5.4. Для принятия решения **требуется** согласование с учредителем.

## 6. Особые отметки

Паспорт сформирован на основании:

Акта обследования объекта: № акта \_\_\_\_\_ от «\_\_\_» \_\_\_\_\_ 20\_\_ г.



**АНКЕТА**  
**(информация об объекте социальной инфраструктуры)**  
**К ПАСПОРТУ ДОСТУПНОСТИ ОСИ**  
№  1

**1. Общие сведения об объекте**

1.1. Наименование (вид) объекта **муниципальное казенное общеобразовательное учреждение основная общеобразовательная школа д. Салтыки Слободского района Кировской области**

1.2. Адрес объекта **613108, Кировская область, Слободской район, д. Салтыки, ул. Полевая, д. 17**

1.3. Сведения о размещении объекта:

- отдельно стоящее здание  2  этажа,  1550  кв.м.

1.4. Год постройки здания **1986**, последнего капитального ремонта \_\_\_\_\_

1.5. Дата предстоящих плановых ремонтных работ: текущего 2019, капитально-го  2020

сведения об организации, расположенной на объекте

1.6. Название организации (учреждения), (полное юридическое наименование – согласно Уставу, краткое наименование) **муниципальное казенное общеобразовательное учреждение основная общеобразовательная школа д. Салтыки Слободского района Кировской области, МКОУ ООШ д. Салтыки.**

1.7. Юридический адрес организации (учреждения) **613108, ул. Полевая, 17, д. Салтыки, Слободской район, Кировская область.**

1.8. Основание для пользования объектом (оперативное управление, аренда, собственность) **оперативное управление**

1.9. Форма собственности (государственная, негосударственная) **государственная**

1.10. Территориальная принадлежность (федеральная, региональная, муниципальная) **муниципальная**

1.11. Вышестоящая организация (наименование) **управление образования администрации Слободского района**

1.12. Адрес вышестоящей организации, другие координаты **613150, ул. Советская, д. 86, г. Слободской, Кировской области, тел.: 8(83362)4-63-40.**

## 2. Характеристика деятельности организации на объекте

2.1 Сфера деятельности (здравоохранение, образование, социальная защита, физическая культура и спорт, культура, связь и информация, транспорт, жилой фонд, потребительский рынок и сфера услуг, другое **образование**)

2.2 Виды оказываемых услуг **образовательные услуги по реализации образовательных программ по уровням образования (начальное общее образование, основное общее образование).**

2.3 Форма оказания услуг: (на объекте, с длительным пребыванием, в т.ч. проживанием, на дому, дистанционно) **на объекте, на дому.**

2.4 Категории обслуживаемого населения по возрасту: (дети, взрослые трудоспособного возраста, пожилые; все возрастные категории) **дети**

2.5 Категории обслуживаемых инвалидов: **инвалиды, передвигающиеся на коляске, инвалиды с нарушениями опорно-двигательного аппарата; нарушениями зрения, нарушениями слуха, нарушениями умственного развития**

2.6 Плановая мощность: посещаемость (количество обслуживаемых в день), вместимость, пропускная способность **количество обслуживаемых в день – 80 человек.**

2.7 Участие в исполнении ИПР инвалида, ребенка-инвалида (да, нет) **да**

## 3. Состояние доступности объекта для инвалидов и других маломобильных групп населения (МГН)

### 3.1 Путь следования к объекту пассажирским транспортом

(описать маршрут движения с использованием пассажирского транспорта)

**автобусный маршрут г. Слободской – №106, г. Слободской – г. Белая Холуница № 124**

наличие адаптированного пассажирского транспорта к объекту - **нет.**

### 3.2 Путь к объекту от ближайшей остановки пассажирского транспорта:

3.2.1 расстояние до объекта от остановки транспорта \_\_\_\_\_ **215** \_\_\_\_\_ м

3.2.2 время движения (пешком) \_\_\_\_\_ **5** \_\_\_\_\_ мин

3.2.3 наличие выделенного от проезжей части пешеходного пути **нет**

3.2.4 Перекрестки: **нерегулируемые**

3.2.5 Информация на пути следования к объекту: **нет**

3.2.6 Перепады высоты на пути: **нет**

Их обустройство для инвалидов на коляске: **нет**

### 3.3 Вариант организации доступности ОСИ (формы обслуживания)\* с учетом СП 35-101-2001

№ п/п	Категория инвалидов (вид нарушения)	Вариант организации доступности объекта
1.	Все категории инвалидов и МГН	ДУ
	<i>в том числе инвалиды:</i>	
2	передвигающиеся на креслах-колясках	ДУ
3	с нарушениями опорно-двигательного аппарата	ДУ
4	с нарушениями зрения	ДУ
5	с нарушениями слуха	ДУ
6	с нарушениями умственного развития	А

\* - указывается один из вариантов: «А», «Б», «ДУ», «ВНД»

### 4. Управленческое решение (предложения по адаптации основных структурных элементов объекта)

№ п \п	Основные структурно-функциональные зоны объекта	Рекомендации по адаптации объекта (вид работы)*
1	Территория, прилегающая к зданию (участок)	Текущий ремонт
2	Вход (входы) в здание	Текущий ремонт
3	Путь (пути) движения внутри здания (в т.ч. пути эвакуации)	Текущий ремонт
4	Зона целевого назначения (целевого посещения объекта)	Текущий ремонт
5	Санитарно-гигиенические помещения	Текущий ремонт
6	Система информации на объекте (на всех зонах)	Текущий ремонт
7	Пути движения к объекту (от остановки транспорта)	Текущий ремонт
8.	Все зоны и участки	Текущий ремонт

\*- указывается один из вариантов (видов работ): не нуждается; ремонт (текущий, капитальный); индивидуальное решение с ТСП; технические решения невозможны – организация альтернативной формы обслуживания

**Размещение информации на Карте доступности субъекта Российской Федерации согласовано** \_\_\_\_\_

(подпись, Ф.И.О., должность; координаты для связи уполномоченного представителя объекта)



УТВЕРЖДАЮ

Заместитель главы администрации Слободского района по вопросам жизнеобеспечения

 А.С. Ашихмин

(наименование коллегиального органа исполнительной власти по координации деятельности в сфере формирования доступной среды жизнедеятельности для инвалидов и других маломобильных групп населения на территории Слободского района)

« 22 »  20 19 г.г.

**АКТ ОБСЛЕДОВАНИЯ  
объекта социальной инфраструктуры  
К ПАСПОРТУ ДОСТУПНОСТИ ОСИ  
№ \_\_\_\_\_**

**Слободской район**

Наименование территориального образования субъекта Российской Федерации

« \_\_\_\_ » \_\_\_\_\_ 20 \_\_\_\_ г.

**1. Общие сведения об объекте**

1.1. Наименование (вид) объекта **муниципальное казенное общеобразовательное учреждение основная общеобразовательная школа д.Салтыки Слободского района Кировской области**

1.2. Адрес объекта **613108, Кировская область, Слободской район, д. Салтыки, ул. Полевая, д. 17**

1.3. Сведения о размещении объекта

- отдельно стоящее здание  2  этажа,  1550  кв.м

- наличие прилегающего земельного участка (да, нет);  10000  кв.м

1.4. Год постройки здания  1986

1.5. Дата предстоящих плановых ремонтных работ: *текущего* **2019**, *капитального* **2020**

1.6. Название организации (учреждения), (полное юридическое наименование – согласно Уставу, краткое наименование) **муниципальное казенное общеобразовательное учреждение основная общеобразовательная школа д.Салтыки Слободского района Кировской области, МКОУ ООШ д.Салтыки.**

1.7. Юридический адрес организации (учреждения) **613108, ул. Полевая, 17, д.Салтыки, Слободской район, Кировская область.**

## 2. Характеристика деятельности организации на объекте

Дополнительная информация \_\_\_\_\_

### 3. Состояние доступности объекта

#### 3.1. Путь следования к объекту пассажирским транспортом

(описать маршрут движения с использованием пассажирского транспорта)

**автобусный маршрут г. Слободской – пос. Октябрьский №106, г.Слободской – г. Белая Холуница № 124**

наличие адаптированного пассажирского транспорта к объекту - **нет**

#### 3.2. Путь к объекту от ближайшей остановки пассажирского транспорта:

3.2.1 расстояние до объекта от остановки транспорта 215 м

3.2.2 время движения (пешком) 5 мин

3.2.3 наличие выделенного от проезжей части пешеходного пути – **нет**.

3.2.4 Перекрестки: *нерегулируемые; регулируемые, со звуковой сигнализацией, таймером; нет - нерегулируемые*

3.2.5 Информация на пути следования к объекту: *акустическая, тактильная, визуальная; нет – нет*.

3.2.6 Перепады высоты на пути: *есть, нет - нет*.

Их обустройство для инвалидов на коляске: *да, нет – нет*

#### 3.3. Организация доступности объекта для инвалидов – форма обслуживания

№ п/п	Категория инвалидов (вид нарушения)	Вариант организации доступности объекта (формы обслуживания)*
1.	Все категории инвалидов и МГН	ДУ
	<i>в том числе инвалиды:</i>	
2	передвигающиеся на креслах-колясках	ДУ
3	с нарушениями опорно-двигательного аппарата	ДУ
4	с нарушениями зрения	ДУ
5	с нарушениями слуха	ДУ
6	с нарушениями умственного развития	А

\* - указывается один из вариантов: «А», «Б», «ДУ», «ВНД»

### 3.4. Состояние доступности основных структурно-функциональных зон

№ п/п	Основные структурно-функциональные зоны	Состояние доступности, в том числе для основных категорий инвалидов**	Приложение	
			№ на плане	№ фото
1	Территория, прилегающая к зданию (участок)	ДЧ-И(К,О,Г,С,У)		1,2
2	Вход (входы) в здание	ДЧ-И(О,Г,У)	1	3,4,5
3	Путь (пути) движения внутри здания (в т.ч. пути эвакуации)	ДЧ-И(О,Г,У)	2,3,4,5	6,7,8,9,10
4	Зона целевого назначения здания (целевого посещения объекта)	ДЧ-И (К,О,Г,У)	6,7,8,9,10,14,17,18,19,20,21	11,12
5	Санитарно-гигиенические помещения	ДЧ-И(О,Г,У)	11,12,22,23	13
6	Система информации и связи (на всех зонах)	ДУ	13	14
7	Пути движения к объекту (от остановки транспорта)	ДП-В		15

\*\* Указывается: ДП-В - доступно полностью всем; ДП-И (К, О, С, Г, У) – доступно полностью избирательно (указать категории инвалидов); ДЧ-В - доступно частично всем; ДЧ-И (К, О, С, Г, У) – доступно частично избирательно (указать категории инвалидов); ДУ - доступно условно, ВНД - недоступно

### 3.5. ИТОГОВОЕ ЗАКЛЮЧЕНИЕ о состоянии доступности ОСИ:

**состояние доступности объекта оценено как доступно частично избирательно, а также условная (с дополнительной помощью) доступность, что не обеспечивает полноценного нахождения на объекте граждан с ограниченными возможностями**

## 4. Управленческое решение (проект)

### 4.1. Рекомендации по адаптации основных структурных элементов объекта:

№ п \п	Основные структурно-функциональные зоны объекта	Рекомендации по адаптации объекта (вид работы)*
1	Территория, прилегающая к зданию (участок)	Текущий ремонт
2	Вход (входы) в здание	Технические решения невозможны- организация альтернативной формы обслуживания, капитальный ремонт

3	Путь (пути) движения внутри здания (в т.ч. пути эвакуации)	Технические решения невозможны- организация альтернативной формы обслуживания, текущий ремонт
4	Зона целевого назначения здания (целевого посещения объекта)	Индивидуальные решения с помощью ТСП, текущий ремонт
5	Санитарно-гигиенические помещения	Капитальный ремонт
6	Система информации на объекте (на всех зонах)	Индивидуальные решения с помощью ТСП, текущий ремонт
7	Пути движения к объекту (от остановки транспорта)	Не нуждается, доступ обеспечен
8.	Все зоны и участки	Текущий ремонт

\*- указывается один из вариантов (видов работ): не нуждается; ремонт (текущий, капитальный); индивидуальное решение с ТСП; технические решения невозможны – организация альтернативной формы обслуживания

#### 4.2. Период проведения работ в рамках исполнения **плана**

*(указывается наименование документа: программы, плана)*

#### 4.3 Ожидаемый результат (по состоянию доступности) после выполнения работ по адаптации **беспрепятственный доступ на объект** Оценка результата исполнения программы, плана (по состоянию доступности) **Доступно в полном объеме**

4.4. Для принятия решения требуется, не требуется *(нужное подчеркнуть)*:

4.4.1. согласование на Комиссии *(наименование Комиссии по координации деятельности в сфере обеспечения доступной среды жизнедеятельности для инвалидов и других МГН)* **да**

4.4.2. согласование работ с надзорными органами *(в сфере проектирования и строительства, архитектуры, охраны памятников)* **да**

4.4.3. техническая экспертиза; разработка проектно-сметной документации; **да**

4.4.4. согласование с вышестоящей организацией (собственником объекта); **да**

4.4.5. согласование с общественными организациями инвалидов **да;**

Имеется заключение уполномоченной организации о состоянии доступности объекта *(наименование документа и выдавшей его организации, дата)*, прилагается

4.7. Информация может быть размещена (обновлена) на Карте доступности субъекта Российской Федерации **<http://zhil-vmeste.ru>**

*(наименование сайта, портала)*

## 5. Особые отметки

### ПРИЛОЖЕНИЯ:

Результаты обследования:

1. Территории, прилегающей к объекту	на	<u>2</u>	л.
2. Входа (входов) в здание	на	<u>3</u>	л.
3. Путей движения в здании	на	<u>5</u>	л.
4. Зоны целевого назначения объекта	на	<u>2</u>	л.
5. Санитарно-гигиенических помещений	на	<u>1</u>	л.
6. Системы информации (и связи) на объекте	на	<u>1</u>	л.
7. Пути движения к объекту	на	<u>1</u>	л.

Результаты фотофиксации на объекте \_\_\_\_\_ на 15 л.

Поэтажные планы \_\_\_\_\_ на 2 л.

Комиссия по паспортизации объектов социальной инфраструктуры расположенных на территории Слободского района:

Заместитель главы администрации  
Слободского района по профилактике  
правонарушений и социальным вопросам,  
начальник управления социального развития,  
заместитель председателя комиссии

С.В. Зязин

Главный специалист по социальным вопросам  
УСР администрации Слободского района,  
секретарь комиссии

Т.А. Дубицкая

Начальник КОГКУ «Управление  
социальной защиты населения  
в Слободском районе

Т.Ю. Бушкова

Председатель ОО «Слободское  
районное общество инвалидов»

Н.Н. Верстакова

Начальник управления образования  
администрации Слободского района

Е.В. Гусева

Начальник управления муниципальным  
имуществом и земельными ресурсами

В.Н. Зыков

Заместитель начальника управления  
социального развития, начальник отдела  
культуры, физкультуры, спорта и


молодежных программ

О.А. Иванова 

Заведующая отделом по организационным  
и правовым вопросам МСУ  
аппарата районной Думы

О.П. Касьянова 

Председатель Слободской местной  
первичной организации ВОС

М.А. Лукина 


Начальник управления муниципального  
хозяйства администрации Слободского района,

А.Н. Родин 


Ведущий специалист отдела по вопросам  
жизнеобеспечения и гражданской защите  
администрации Слободского района

А.А. Ситников 

Начальник отдела градостроительства и  
землеустройства администрации  
Слободского района

А.С. Фалалеев 

Представители организации,  
расположенной на объекте  
Директор МКОУ ООШ д. Салтыки

С.В. Перминов 

Управленческое решение согласовано « 22 » мая 20 16 г.  
(протокол № \_\_\_\_\_)  
Комиссией (название) \_\_\_\_\_

по паспортизации объектов социальной инфраструктуры расположенных на  
территории Слободского района  
(постановление Администрации Слободского района от 22.09.2016 № 1315)

**I Результаты обследования:**

**1. Территории, прилегающей к зданию (участка)**

муниципальное казенное общеобразовательное учреждение основная общеобразовательная школа д. Салтыки Слободского района Кировской области,  
Слободской район, д. Салтыки, ул. Полевая, д. 17

№ п/п	Наименование функционально-планировочного элемента	Наличие элемента			Выявленные нарушения и замечания		Работы по адаптации объектов	
		есть/нет	№ на плане	№ фото	Содержание	Значимо для инвалида (категория)	Содержание	Виды работ
1.1	Вход (входы) на территорию	есть		1	Отсутствует предупреждающая тактильная разметка при входе на территорию здания	С	Нанести предупреждающую тактильную разметку при входе на территорию здания	Работы в порядке текущего ремонта
1.2	Путь (пути) движения на территории	есть		2	Замечаний нет	-	-	-
1.3	Лестница (наружная)	нет			-	-	-	-
1.4	Пандус (наружный)	нет			-	-	-	-
1.5	Автостоянка и парковка	нет			--	-	-	-
	ОБЩИЕ требования к зоне	-			Отсутствуют гигиенические сертификаты, материалы			

**II Заключение по зоне:**

Наименование структурно-функциональной зоны	Состояние доступности* (к пункту 3.4 Акта обследования ОСИ)	Приложение		Рекомендации по адаптации (вид работы)** к пункту 4.1 Акта обследования ОСИ
		№ на плане	№ фото	
Территория, прилегающая к зданию (участок)	ДЧ-И (К, О, С, Г, У)		1,2	Текущий ремонт

\* указывается: ДП-В - доступно полностью всем; ДП-И (К, О, С, Г, У) – доступно полностью избирательно (указать категории инвалидов); ДЧ-В - доступно частично всем; ДЧ-И (К, О, С, Г, У) – доступно частично избирательно (указать категории инвалидов); ДУ - доступно условно, ВНД - недоступно

\*\*указывается один из вариантов: не нуждается; ремонт (текущий, капитальный); индивидуальное решение с ТСР; технические решения невозможны – организация альтернативной формы обслуживания

Комментарий к заключению: состояние доступности объекта оценено как доступно частично избирательно, а также условная (с дополнительной помощью) доступность, что не обеспечивает полноценного нахождения на объекте граждан с ограниченными возможностями

**I Результаты обследования:**

**2. Входа (входов) в здание**

муниципальное казенное общеобразовательное учреждение средняя общеобразовательная школа  
д. Салтыки Слободского района Кировской области,  
Слободской район, д. Салтыки, ул. Полевая, д. 17

№ п/п	Наименование функционально-планировочного элемента	Наличие элемента			Выявленные нарушения и замечания		Работы по адаптации объектов	
		есть/нет	№ на плане	№ фото	Содержание	Значимо для инвалида (категория)	Содержание	Виды работ
<b>Основной главный вход</b>								
2.1	Лестница (наружная)	есть		3	-	-	-	-
2.2	Пандус (наружный)	нет			отсутствует пандус	К, О	Перепланировка возможна только при реконструкции здания	Технические решения невозможны – организация альтернативной формы обслуживания
2.3	Входная площадка (перед дверью)	есть		3	замечаний нет	-	-	-
2.4	Дверь (входная)	есть		3	отсутствуют фиксаторы	К,О	Установить фиксаторы двери в положении открыто/закрыто	текущий ремонт
2.5	Тамбур	есть	1	4	Пороги в дверных проемах	К,О,С	Убрать пороги	Индивидуальное решение с помощью ТСР
	ОБЩИЕ требования к зоне							

**II Заключение по зоне:**

Наименование структурно-функциональной зоны	Состояние доступности* (к пункту 3.4 Акта обследования ОСИ)	Приложение		Рекомендации по адаптации (вид работы)** к пункту 4.1 Акта обследования ОСИ
		№ на плане	№ фото	
Вход в здание	ДЧ-И (О,Г,У)	1	3,4	Технические решения невозможны – организация альтернативной формы обслуживания, капитальный ремонт

\* указывается: ДП-В - доступно полностью всем; ДП-И (К, О, С, Г, У) – доступно полностью избирательно (указать категории инвалидов); ДЧ-В - доступно частично всем; ДЧ-И (К, О, С, Г, У) – доступно частично избирательно (указать категории инвалидов); ДУ - доступно условно, ВНД - недоступно

\*\*указывается один из вариантов: не нуждается; ремонт (текущий, капитальный); индивидуальное решение с ТСР; технические решения невозможны – организация альтернативной формы обслуживания

Комментарий к заключению: состояние доступности объекта оценено как доступно частично избирательно, а также условная (с дополнительной помощью) доступность, что не обеспечивает полноценного нахождения на объекте граждан с ограниченными возможностями



**I Результаты обследования:**

**3. Пути (путей) движения внутри здания (в т.ч. путей эвакуации)**

муниципальное казенное общеобразовательное учреждение основная общеобразовательная школа  
д. Салтыки Слободского района Кировской области,  
Слободской район, д. Салтыки, ул. Полевая, д. 17

№ п/п	Наименование функционально-планировочного элемента	Наличие элемента			Выявленные нарушения и замечания		Работы по адаптации объектов	
		есть/нет	№ на плане	№ фото	Содержание	Значимо для инвалида (категория)	Содержание	Виды работ
3.1	Коридор (вестибюль, зона ожидания, галерея, балкон)	есть		7, 8	отсутствуют информационные таблички о препятствиях	К,О,С	Установить информационные таблички о препятствиях	текущий ремонт
3.2	Лестница (внутри здания)	есть		8,9, 10	не соответствует ширина марша, меньше 1,35 =1,10 отсутствуют поручни на высоте 0,9 и 0,7 метра с двух сторон отсутствуют контрастные цветовые полосы на первой и последней ступени марша отсутствуют тактильные полосы, предупреждающие об окончании перил	К,О,С	ширину марша изменить невозможно, только при реконструкции здания установить поручни нанести контрастные цветовые полосы на ступенях марша установить тактильные предупреждающие полосы об окончании перил	Реконструкция здания, капитальный ремонт, текущий ремонт
3.3	Пандус (внутри здания)	нет			пандус на лестничных маршах отсутствует, отсутствуют поручни на высоте 0,9 и 0,7 м с двух сторон	К О,С	пандус на лестничном марше установить невозможно, только при реконструкции здания	Технические решения невозможны, организация альтернативной формы обслуживания

							установить поручни	
3.4	Лифт пассажирский (или подъемник)	нет			-	-	-	-
3.5	Дверь	есть		11	пороги в дверных проемах, отсутствующие фиксаторы	К,О	убрать пороги, установить фиксаторы двери в положении открыто/закрыто	Индивидуальное решение с помощью ТСР, текущий ремонт
3.6	Пути эвакуации (в т.ч. зоны безопасности)	есть	2,3,4,5	9, 12	не соответствует ширина марша меньше 1,35 = 1,10 отсутствуют поручни на высоте 0,9 и 0,7 метра с двух сторон	К О,С	возможно только при реконструкции здания	Технические решения невозможны, организация альтернативной формы обслуживания
	ОБЩИЕ требования к зоне				отсутствует предупредительная информация о препятствиях, отсутствуют тактильные предупреждающие полосы, вставки перед дверными проемами	К,О,С,Г	Установить тактильные предупреждающие полосы, вставки перед дверными проемами	Текущий ремонт

## II Заключение по зоне:

Наименование структурно-функциональной зоны	Состояние доступности* (к пункту 3.4 Акта обследования ОСИ)	Приложение		Рекомендации по адаптации (вид работы)** к пункту 4.1 Акта обследования ОСИ
		№ на плане	№ фото	
Пути движения внутри здания	ДЧ-И (О,Г,У)		6,7,8,9, 10,11,12	Технические решения невозможны, организация альтернативной формы обслуживания, текущий ремонт

\* указывается: ДП-В - доступно полностью всем; ДП-И (К, О, С, Г, У) – доступно полностью избирательно (указать категории инвалидов); ДЧ-В - доступно частично всем; ДЧ-И (К, О, С, Г, У) – доступно частично избирательно (указать категории инвалидов); ДУ - доступно условно, ВНД - недоступно

\*\* указывается один из вариантов: не нуждается; ремонт (текущий, капитальный); индивидуальное решение с ТСР; технические решения невозможны – организация альтернативной формы обслуживания

Комментарий к заключению: **состояние доступности объекта оценено как доступно частично избирательно, а также условная (с дополнительной помощью) доступность, что не обеспечивает полноценного нахождения на объекте граждан с ограниченными возможностями**

**I Результаты обследования:**

**4. Зоны целевого назначения здания (целевого посещения объекта)**

**Вариант I – зона обслуживания инвалидов**

муниципальное казенное общеобразовательное учреждение основная общеобразовательная школа д. Салтыки Слободского района Кировской области,  
Слободской район, д. Салтыки, ул. Полевая, д. 17  
Наименование объекта, адрес

№ п/п	Наименование функционально-планировочного элемента	Наличие элемента			Выявленные нарушения и замечания		Работы по адаптации объектов	
		есть/нет	№ на плане	№ фото	Содержание	Значимо для инвалида (категория)	Содержание	Виды работ
4.1	Кабинетная форма обслуживания	есть	6,7,8, 10,14, 15,16, 17,18, 19,20, 21	6, 7	Пороги в дверных проемах несоответствие ширины дверного проема	О,С  К	убрать пороги  расширение дверных проемов возможно только при реконструкции здания	Индивидуальное решение с помощью ТСР, текущий ремонт
4.2	Зальная форма обслуживания	нет	9,10	12	Пороги в дверных проемах несоответствие ширины дверного проема	О,С  К	убрать пороги  расширение дверных проемов возможно только при реконструкции здания	Индивидуальное решение с помощью ТСР, текущий ремонт
4.3	Прилавочная форма обслуживания	нет	-	-	-	-	-	-
4.4	Форма обслуживания с перемещением по маршруту	нет	-	-	-	-	-	-
4.5	Кабина индивидуального обслуживания	нет	-	-	-	-	-	-
	ОБЩИЕ требования к зоне	-	-	-	отсутствуют информирующие обозначения помещений	С	Установить информирующие таблички с дублирующими рельефными знаками	текущий ремонт

## II Заключение по зоне:

Наименование структурно-функциональной зоны	Состояние доступности* (к пункту 3.4 Акта обследования ОСИ)	Приложение		Рекомендации по адаптации (вид работы)** к пункту 4.1 Акта обследования ОСИ
		№ на плане	№ фото	
Зона обслуживания инвалидов	ДЧ-И (К,О,Г,У)	6,7,8,10,14,15,16,17,18,19,20,21	6,7	Индивидуальное решение с помощью ТСР, текущий ремонт

\* указывается: ДП-В - доступно полностью всем; ДП-И (К, О, С, Г, У) – доступно полностью избирательно (указать категории инвалидов); ДЧ-В - доступно частично всем; ДЧ-И (К, О, С, Г, У) – доступно частично избирательно (указать категории инвалидов); ДУ - доступно условно, ВНД - недоступно

\*\*указывается один из вариантов: не нуждается; ремонт (текущий, капитальный); индивидуальное решение с ТСР; технические решения невозможны – организация альтернативной формы обслуживания

Комментарий к заключению: **состояние доступности объекта оценено как доступно частично избирательно, а также условная (с дополнительной помощью) доступность, что не обеспечивает полноценного нахождения на объекте граждан с ограниченными возможностями**

**I Результаты обследования:**

**4. Зоны целевого назначения здания (целевого посещения объекта)  
Вариант II – места приложения труда**

Наименование функционально-планировочного элемента	Наличие элемента			Выявленные нарушения и замечания		Работы по адаптации объектов	
	есть/нет	№ на плане	№ фото	Содержание	Значимо для инвалида (категория)	Содержание	Виды работ
Место приложения труда	нет	-	-	-	-	-	-

**II Заключение по зоне:**

Наименование структурно-функциональной зоны	Состояние доступности* (к пункту 3.4 Акта обследования ОСИ)	Приложение		Рекомендации по адаптации (вид работы)** к пункту 4.1 Акта обследования ОСИ
		№ на плане	№ фото	

\* указывается: ДП-В - доступно полностью всем; ДП-И (К, О, С, Г, У) – доступно полностью избирательно (указать категории инвалидов); ДЧ-В - доступно частично всем; ДЧ-И (К, О, С, Г, У) – доступно частично избирательно (указать категории инвалидов); ДУ - доступно условно, ВНД - недоступно

\*\*указывается один из вариантов: не нуждается; ремонт (текущий, капитальный); индивидуальное решение с ТСР; технические решения невозможны – организация альтернативной формы обслуживания

Комментарий к заключению: \_\_\_\_\_-

Приложение 4(III)  
к Акту обследования ОСИ  
к паспорту доступности ОСИ  
№ \_\_\_\_\_  
от «\_\_» \_\_\_\_\_ 20\_\_ г.

**I Результаты обследования:**

**4. Зоны целевого назначения здания (целевого посещения объекта)  
Вариант III – жилые помещения**

Наименование функционально-планировочного элемента	Наличие элемента			Выявленные нарушения и замечания		Работы по адаптации объектов	
	есть/нет	№ на плане	№ фото	Содержание	Значимо для инвалида (категория)	Содержание	Виды работ
Жилые помещения	нет	-	-	-	-	-	-

**II Заключение по зоне:**

Наименование структурно-функциональной зоны	Состояние доступности* (к пункту 3.4 Акта обследования ОСИ)	Приложение		Рекомендации по адаптации (вид работы)** к пункту 4.1 Акта обследования ОСИ
		№ на плане	№ фото	

\* указывается: ДП-В - доступно полностью всем; ДП-И (К, О, С, Г, У) – доступно полностью избирательно (указать категории инвалидов); ДЧ-В - доступно частично всем; ДЧ-И (К, О, С, Г, У) – доступно частично избирательно (указать категории инвалидов); ДУ - доступно условно, ВНД - недоступно

\*\*указывается один из вариантов: не нуждается; ремонт (текущий, капитальный); индивидуальное решение с ТСР; технические решения невозможны – организация альтернативной формы обслуживания

Комментарий к заключению: \_\_\_\_\_ - \_\_\_\_\_

**I Результаты обследования:  
5. Санитарно-гигиенических помещений**

муниципальное казенное общеобразовательное учреждение основная общеобразовательная школа д. Салтыки Слободского района Кировской области,  
Слободской район, д. Салтыки, ул. Полевая, д. 17  
Наименование объекта, адрес

№ п/п	Наименование функционально-планировочного элемента	Наличие элемента			Выявленные нарушения и замечания		Работы по адаптации объектов	
		есть/нет	№ на плане	№ фото	Содержание	Значимо для инвалида (категория)	Содержание	Виды работ
5.1	Туалетная комната	есть	11,12, 22,23	13	<p>имеются пороги при входе в туалет</p> <p>несоответствие ширины дверного проема</p> <p>отсутствуют краны рычажного и нажимного действия</p> <p>отсутствуют предупреждающие тактильные средства об опасности</p> <p>не оборудованы двусторонней связью с диспетчерским пунктом или кнопкой вызова</p> <p>отсутствует аварийное освещение</p> <p>отсутствуют поручни и опоры</p> <p>отсутствуют крючки для одежды, костылей и т.п.</p>	К,С,О,Г	<p>устранить пороги при входе в туалеты (установить аппарель)</p> <p>установить поручни и опоры</p> <p>установить крючки для одежды, костылей и т.п.</p> <p>оборудовать кнопкой вызова установить аварийное освещение, тактильные маячки</p>	Капитальный ремонт, индивидуальное решение с помощью ТСР
5.2	Душевая/ ванная комната	нет						

5.3	Бытовая комната (гардеробная)	есть	13	<p>имеются пороги при входе в гардероб</p> <p>несоответствие ширины дверного проема</p> <p>нет индивидуальных шкафов</p>	К,О, С, Г	<p>устранить пороги при входе в гардероб</p> <p>расширение дверных проемов возможно только при реконструкции здания</p> <p>установить индивидуальные шкафы</p>	индивидуальное решение с помощью ТСР, текущий ремонт
	ОБЩИЕ требования к зоне			<p>отсутствуют информационные таблички</p> <p>выключатели расположены на высоте 1,5</p> <p>отсутствуют предупреждающие тактильные средства об опасностях</p>	К,О,С,Г	<p>установить информирующие таблички о помещении с дублирующими рельефными буквами</p> <p>установить тактильные маячки</p>	Текущий ремонт

#### II Заключение по зоне:

Наименование структурно-функциональной зоны	Состояние доступности* (к пункту 3.4 Акта обследования ОСИ)	Приложение		Рекомендации по адаптации (вид работы)** к пункту 4.1 Акта обследования ОСИ
		№ на плане	№ фото	
Санитарно-гигиенические помещения	ДЧ-И (О,Г,У)	11,12,13,22,23	13	Капитальный ремонт

\* указывается: ДП-В - доступно полностью всем; ДП-И (К, О, С, Г, У) – доступно полностью избирательно (указать категории инвалидов); ДЧ-В - доступно частично всем; ДЧ-И (К, О, С, Г, У) – доступно частично избирательно (указать категории инвалидов); ДУ - доступно условно, ВНД - недоступно

\*\*указывается один из вариантов: не нуждается; ремонт (текущий, капитальный); индивидуальное решение с ТСР; технические решения невозможны – организация альтернативной формы обслуживания

Комментарий к заключению: **состояние доступности объекта оценено как доступно частично избирательно, а также условная (с дополнительной помощью) доступность, что не обеспечивает полноценного нахождения на объекте граждан с ограниченными возможностями**



**I Результаты обследования:**  
**6. Системы информации на объекте**

муниципальное казенное общеобразовательное учреждение основная общеобразовательная школа д. Салтыки Слободского района Кировской области,  
Слободской район, д. Салтыки, ул. Полевая, д. 17  
Наименование объекта, адрес

№ п/п	Наименование функционально-планировочного элемента	Наличие элемента			Выявленные нарушения и замечания		Работы по адаптации объектов	
		есть/нет	№ на плане	№ фото	Содержание	Значимо для инвалида (категория)	Содержание	Виды работ
6.1	Визуальные средства	есть		13	<p>визуальные средства расположены неправильно и есть не везде</p> <p>отсутствует электронное табло с бегущей строкой и возможностью звукового оповещения</p> <p>часть информации, расположенной на информационных стендах не читаема</p>	К,О,С,Г	<p>Обновить информационные таблички о помещениях и специалистах, согласно требованиям</p> <p>приобрести электронное табло</p>	индивидуальное решение с помощью ТСР, текущий ремонт
6.2	Акустические средства	нет			Отсутствуют акустические средства	К,О,С,Г	Установить звуковую аппаратуру	индивидуальное решение с помощью ТСР, текущий ремонт
6.3	Тактильные средства	нет			отсутствуют тактильные средства предупреждающие об опасностях	С	Установить тактильные средства, предупреждающие об опасностях	индивидуальное решение с помощью ТСР, текущий

								ремонт
	ОБЩИЕ требования к зоне				отсутствует синхронная светозвуковая система предупреждения	К,О,Г,С	установить дублирующую светозвуковую сигнализацию в здании	индивидуальное решение с помощью ТСР, текущий ремонт

### II Заключение по зоне:

Наименование структурно-функциональной зоны	Состояние доступности* (к пункту 3.4 Акта обследования ОСИ)	Приложение		Рекомендации по адаптации (вид работы)** к пункту 4.1 Акта обследования ОСИ
		№ на плане	№ фото	
Системы информации на объекте	ДУ		13	Текущий ремонт, индивидуальное решение с помощью ТСР

\* указывается: ДП-В - доступно полностью всем; ДП-И (К, О, С, Г, У) – доступно полностью избирательно (указать категории инвалидов); ДЧ-В - доступно частично всем; ДЧ-И (К, О, С, Г, У) – доступно частично избирательно (указать категории инвалидов); ДУ - доступно условно, ВНД - недоступно

\*\*указывается один из вариантов: не нуждается; ремонт (текущий, капитальный); индивидуальное решение с ТСР; технические решения невозможны – организация альтернативной формы обслуживания

Комментарий к заключению: состояние доступности объекта оценено как условная (с дополнительной помощью) доступность, что не обеспечивает полноценного нахождения на объекте граждан с ограниченными возможностями



ΦΟΤΟ Νο1

ΦΟΤΟ Νο1

05.10.2017



ΦΟΤΟ Νο2

ΦΟΤΟ Νο2

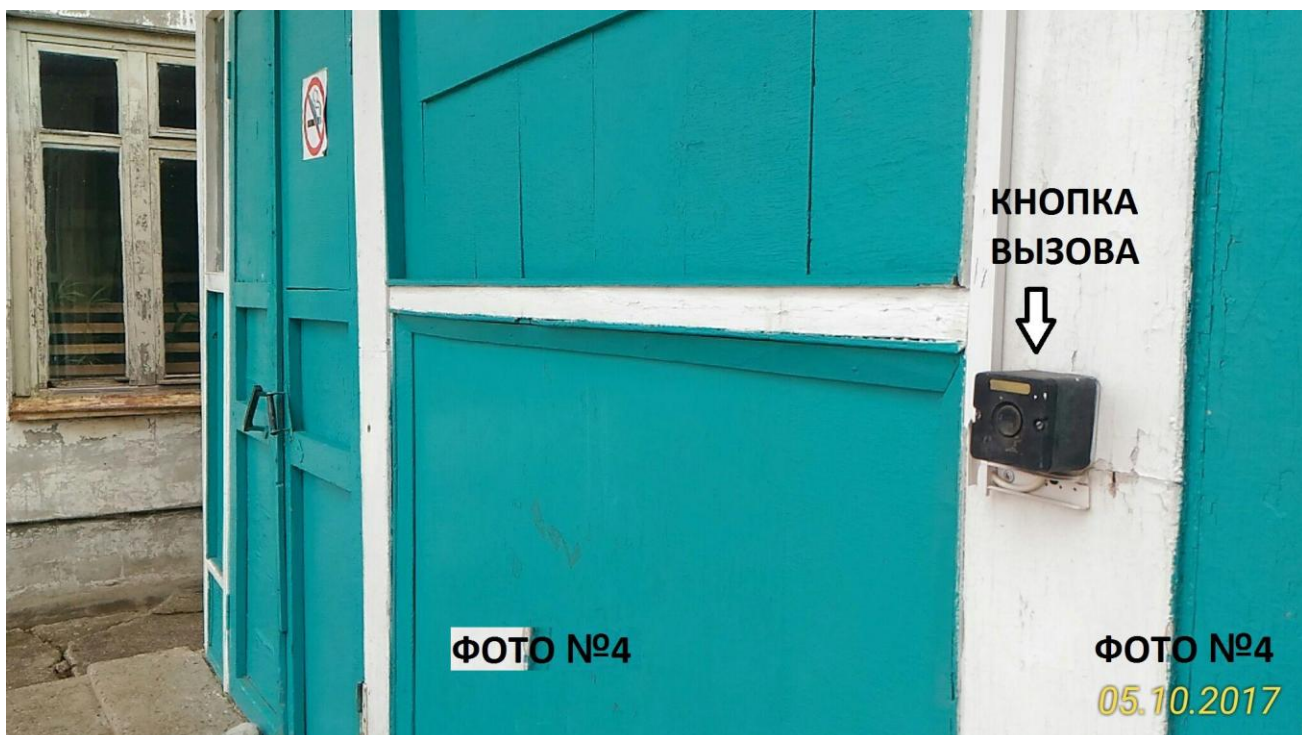
05.10.2017





ФОТО №3

ФОТО №3  
05.10.2017



КНОПКА  
ВЫЗОВА



ФОТО №4

ФОТО №4  
05.10.2017





ΦΟΤΟ Νο5

ΦΟΤΟ Νο5  
05.10.2017



ΦΟΤΟ Νο6

ΦΟΤΟ Νο6  
05.10.2017





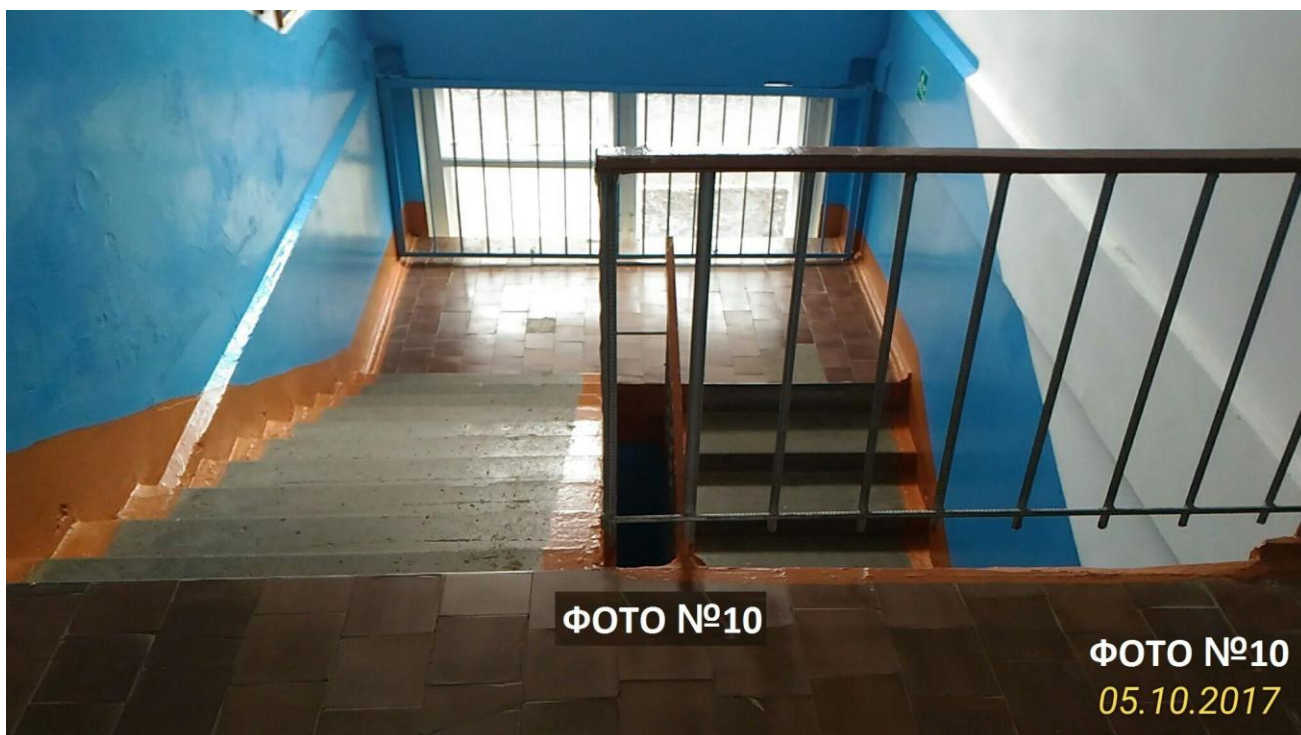




ФОТО №12

ФОТО №12  
05.10.2017

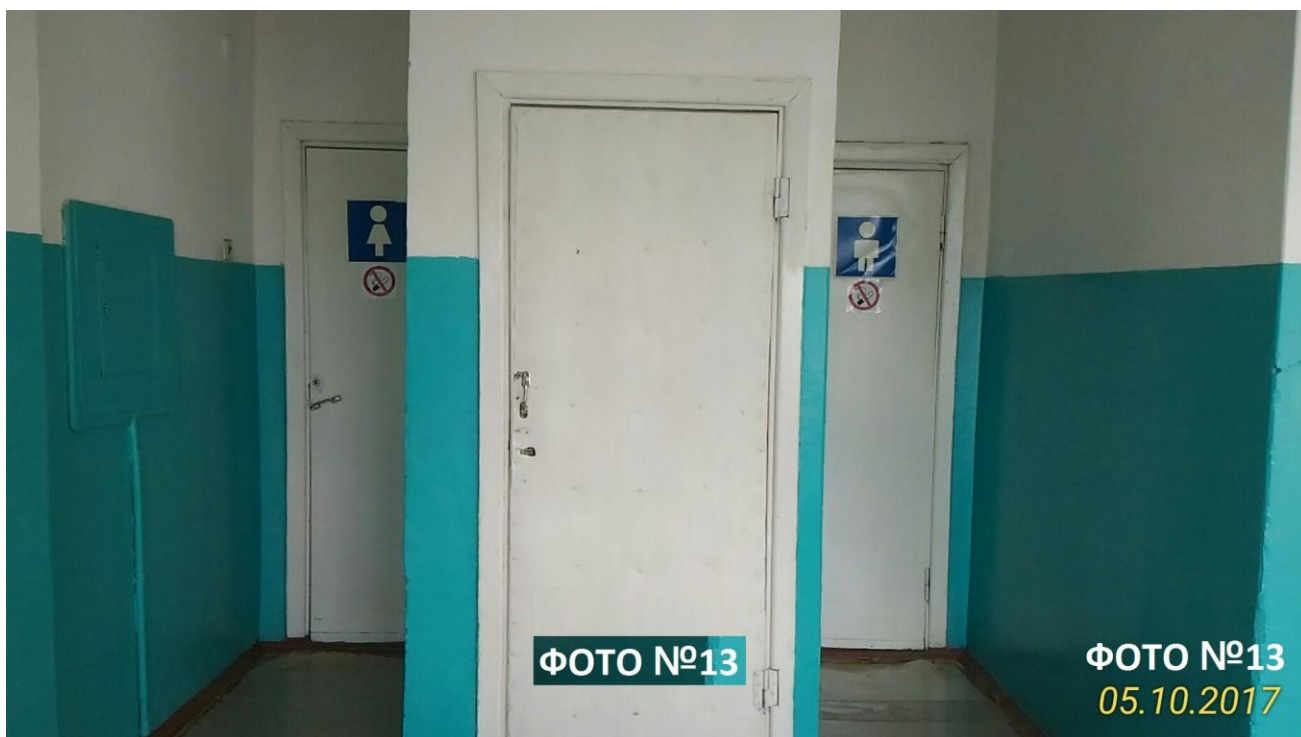


ФОТО №13

ФОТО №13  
05.10.2017





ФОТО №11

ФОТО №11  
05.10.2017



ФОТО №14

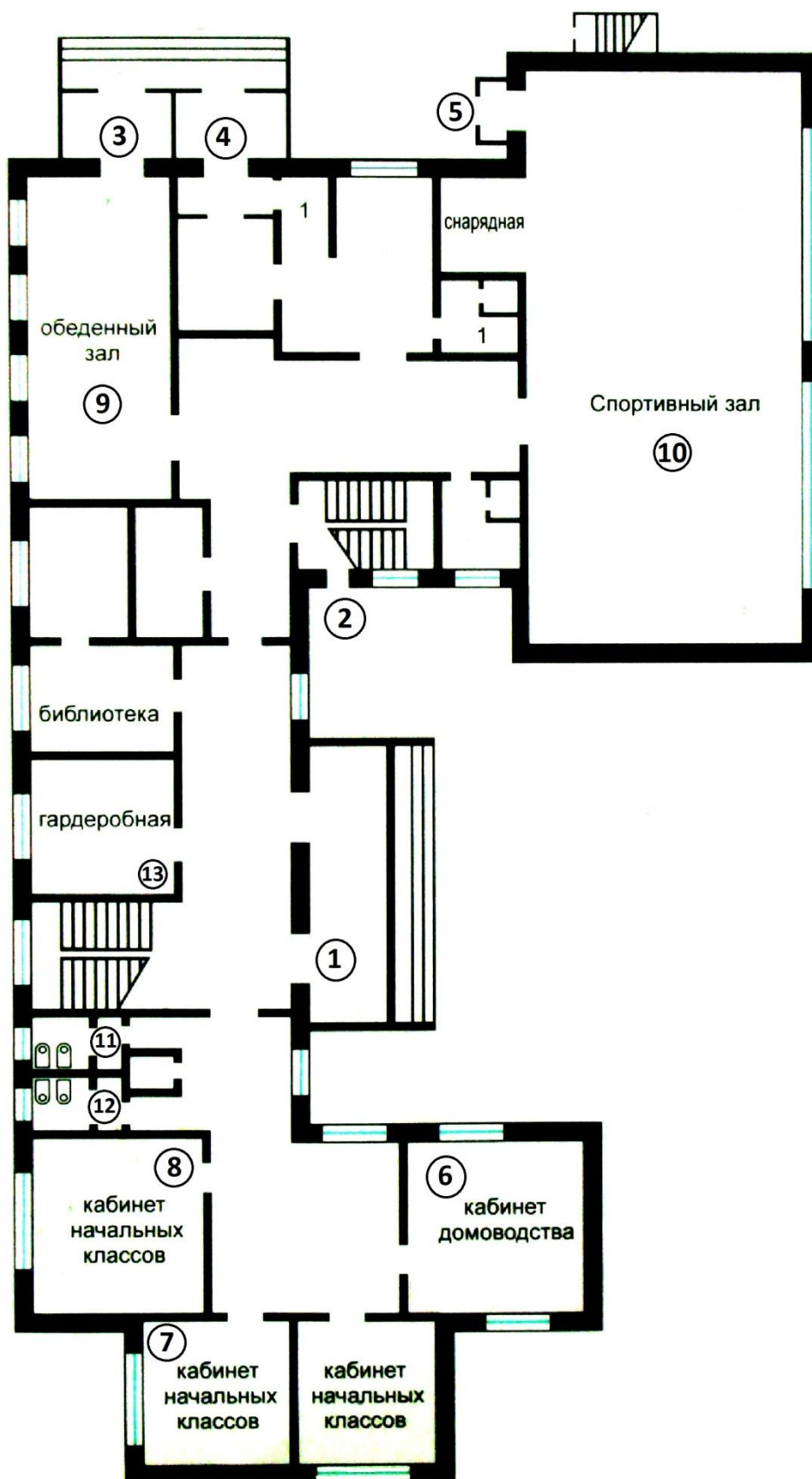
ФОТО №14  
05.10.2017







# План 1 этажа



## План 2 этажа

